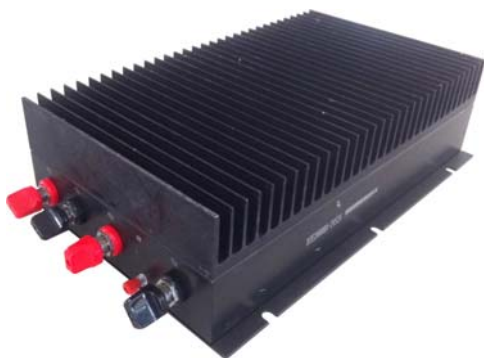


# DZE-RB系列

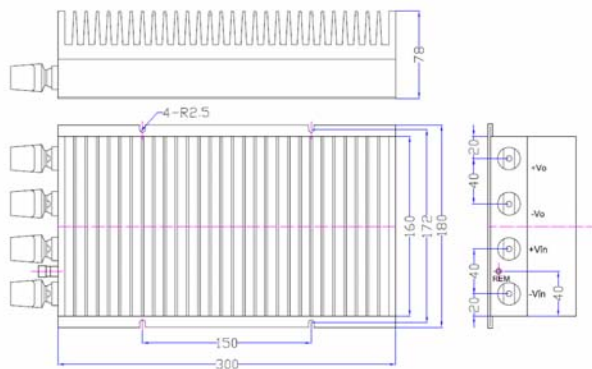
端子型一体化灌封输出1000W模块电源

- ★高功率密度，让体积做到最小
- ★多重保护功能设计
- ★恒流输出特性，可做充电器使用
- ★抗震性设计，满足军标要求可做车载电源使用
- ★加强电磁兼容设计，可在强电磁环境工作
- ★一体化灌封加强了防腐、防潮、防震性能
- ★一体化灌封增加了导热性、加强了产品可靠性
- ★具有低EMC特性，已通过欧盟CE认证
- ★具有输入过压、欠压、输出过压、过流、短路保护



## 外型尺寸

单位: mm



### 技术参数

产品型号	DZE1000RB- <span style="color:blue">■</span> S <span style="color:red">■</span> - <span style="color:green">■</span> DZE1000RB- <span style="color:orange">■</span> D/T/Q <span style="color:blue">■</span> <span style="color:red">■</span> - <span style="color:green">■</span>
输入电压	<span style="color:orange">■</span> DC24(18~36)V <span style="color:red">■</span> DC48(36~72)V <span style="color:orange">■</span> DC110(70~185)V <span style="color:red">■</span> DC300(200~400)V
输出电压	<span style="color:blue">■</span> DC12、24、28、48、110、220任选
输出功率	1000W
电压精度	$V_o < \pm 1\%$
源效应	$< \pm 0.2\%$
负载效应	$< \pm 0.5\%$
动态响应	400uS
纹波和噪声	$< 1\%V_o$
温度系数	$< \pm 0.02\%/^{\circ}\text{C}$
工作频率	$< 300\text{KHz}$
效率	$> 90\%$
过流保护	$> 120\%$
输入保护	输入过、欠压保护
输出过压保护	输出过压、保护
过温保护	90 $^{\circ}\text{C}$ 降温自恢复
隔离电阻	$> 200\text{M}\Omega$
隔离电压	$> 1000\text{VDC}$ $V_{in}-V_o$ $V_{in}-FG$ $> 500\text{VDC}$ $V_o-FG$
工作温度	(工业品) -25~+55 $^{\circ}\text{C}$ (军用品) -40~+70 $^{\circ}\text{C}$ (航天品) -55~+80 $^{\circ}\text{C}$
储存温度	(工业品) -45~+105 $^{\circ}\text{C}$ (军用品) -55~+105 $^{\circ}\text{C}$ (航天品) -60~+125 $^{\circ}\text{C}$
工作湿度	5%~85%RH
储存湿度	5%~95%RH
抗震性 (工业品)	10~55Hz 5g
抗震性 (军品)	频率范围: 20~100Hz,+6dB/倍频;80~350Hz, 0.04g <sup>2</sup> /Hz; 350~2000Hz,-6dB/倍频 X、Y、Z方向各15min
冲击 (半正弦)	加速度: $a=50\text{g} \pm 5\text{g}$ 冲击时间: 8~12ms X、Y、Z方向各6次
冷却方式	自然冷却或外制风机制冷
MTBF	$2 \times 10^5$ h